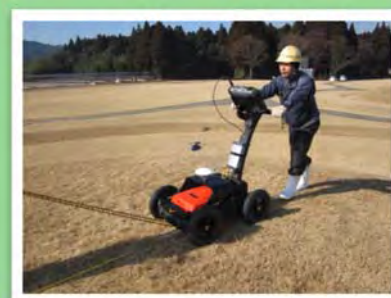


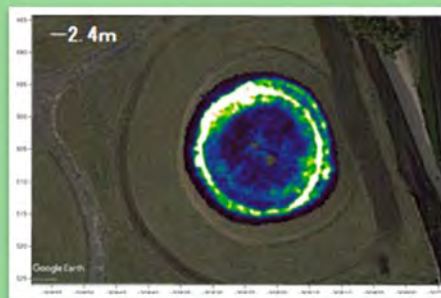
GEOTECHNICAL CONSULTANTS  
 CIVIL ENGINEERING CONSULTANTS  
 WELL DRILLING  
 ARCHAEOLOGICAL RESEARCH AND EXCAVATION

ISO 9001:2015  
 認証登録

# 会社案内



埋蔵文化財レーダー探査風景



GNSSレーダー探査



高精度ポジショニング地中レーダシステム

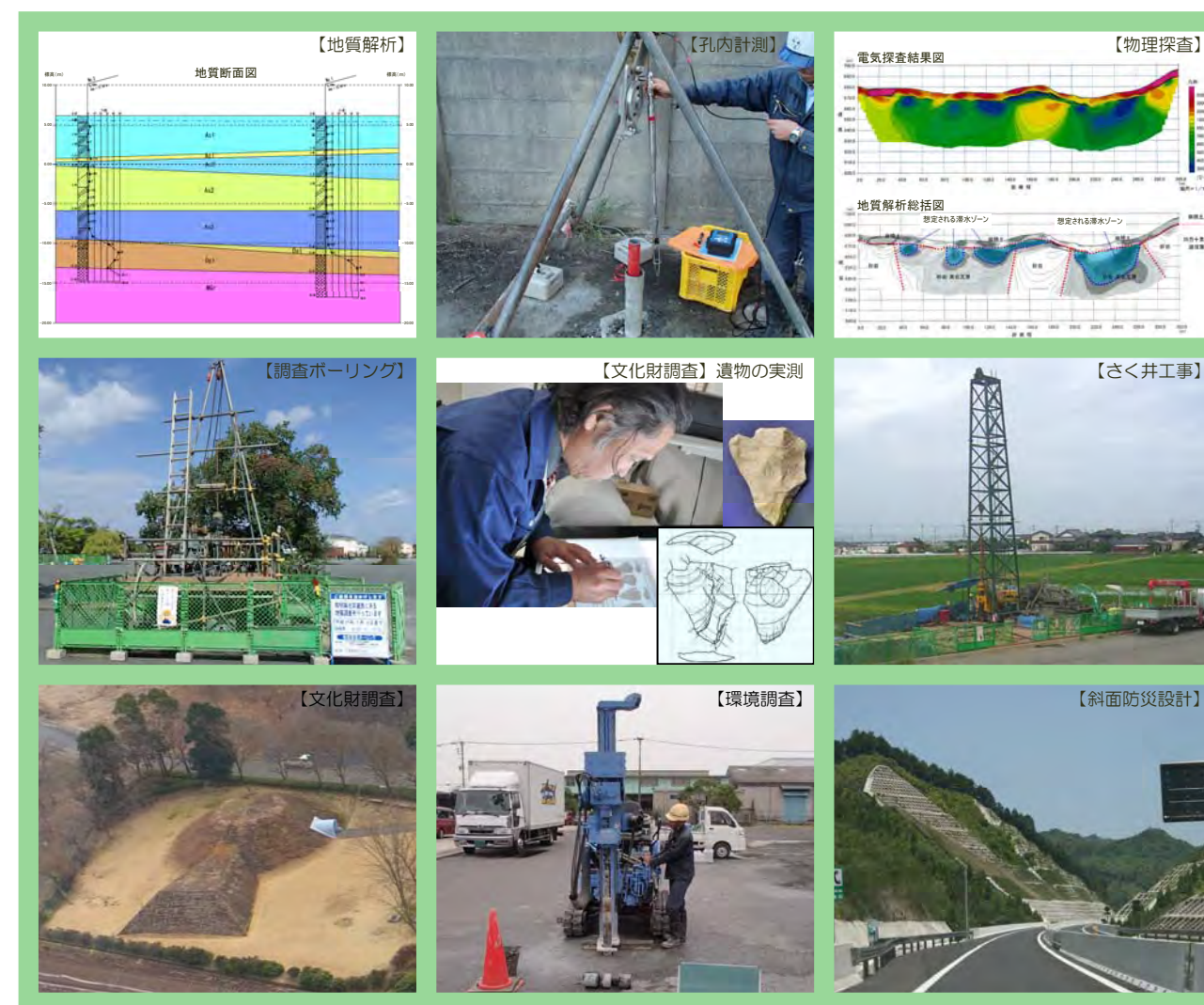
**YASHIMA**  
 DEVELOPMENT Co.,LTD  
 SINCE 1959

——八洲開発は地質技術で豊かな社会基盤づくりに貢献します——

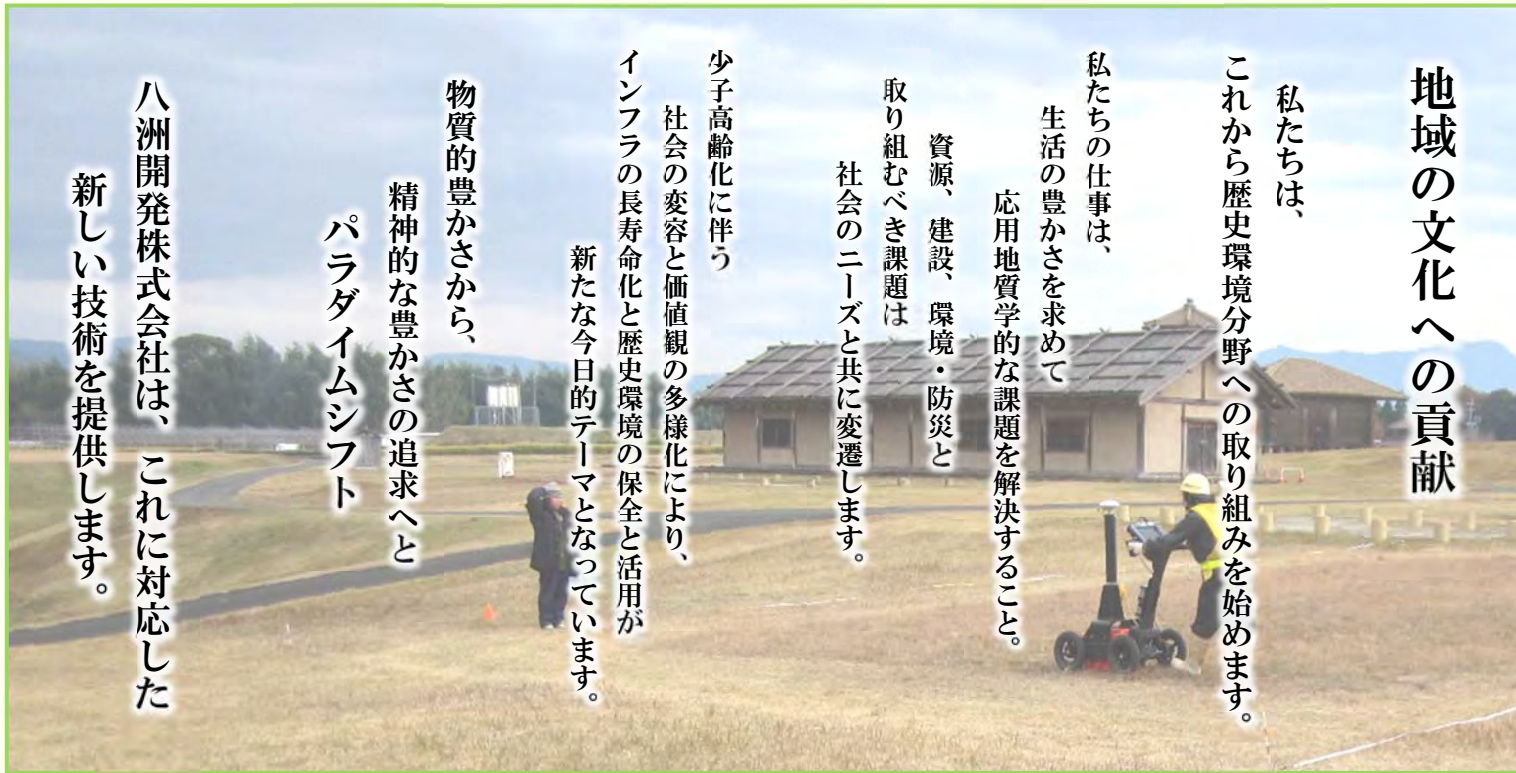
本社 〒862-0920 熊本市東区月出1丁目1-52  
 TEL: 096-384-3225 FAX: 096-382-7039  
 機材センター 菊池市旭志川辺1126-1 熊本北工業団地  
 URL: <http://www.yashima-geo.co.jp>  
 E-Mail: [info@yashima-geo.co.jp](mailto:info@yashima-geo.co.jp)

ヤシマ  
**八洲開発株式会社**

No.180920042



やしま  
**八洲開発株式会社**



## 地域の文化への貢献

私たちは、  
これから歴史環境分野への取り組みを始めます。

私たちの仕事は、

生活の豊かさを求めて

応用地質学的な課題を解決すること。

資源、建設、環境・防災と  
取り組むべき課題は

社会のニーズと共に変遷します。

少子高齢化に伴う

社会の変容と価値観の多様化により、

インフラの長寿命化と歴史環境の保全と活用が

新たな今日的テーマとなっています。

物質的豊かさから、

精神的な豊かさの追求へと

パラダイムシフト

八洲開発株式会社は、これに対応した

新しい技術を提供します。

## 会社概要

|        |                    |                           |
|--------|--------------------|---------------------------|
| 社名     | 八洲開発株式会社           |                           |
| 所在地    | 本社                 | 熊本市東区月出1-1-52             |
|        | 機材センター             | 菊池市旭志川辺1126-1<br>熊本北工業団地内 |
| 設立     | 昭和34年              |                           |
| 資本金    | 2,000万円            |                           |
| 従業員    | 28名（技術職20名、事務職8名）  |                           |
| 登録・許可  | 地質調査業              | 質29第81号                   |
|        | 建設コンサルタント          | 建29第8858号                 |
|        | 測量業                | 第(3)-31115号               |
|        | 建設業                | 般特-29第2937号               |
|        | ISO認証              | ISO9001:2015              |
| 主要取引銀行 | 肥後銀行三郎支店<br>熊本銀行本店 |                           |
| 加盟団体   | 一般社団法人             | 全国地質調査業協会連合会              |
|        | 一般社団法人             | 建設コンサルタンツ協会               |
|        | 一般社団法人             | 全国さく井協会                   |
|        | 一般社団法人             | 熊本県地質調査業協会                |
|        | 公益社団法人             | 日本文化財保護協会                 |
|        | 熊本県文化財保護協会         |                           |

## 沿革

|          |                      |
|----------|----------------------|
| 1959年 4月 | 九州応用地質研究所として設立       |
| 1959年12月 | 八洲開発株式会社に商号変更        |
| 1972年11月 | 現在地へ本社社屋完成移転         |
| 1982年10月 | 資本金を2,000万円に増資       |
| 1983年 9月 | 機材センター(熊本北工業団地内)操業開始 |
| 2003年11月 | ISO9001シリーズ認証取得      |
| 2017年10月 | 木崎文化財研究室開設           |

## 代表者プロフィール



代表取締役社長  
田北 廣

### 《略歴》

|       |          |            |
|-------|----------|------------|
| 1973年 | 熊本大学教育学部 | 卒業         |
| 1989年 | 応用地質(株)  | 東京事業本部地質部長 |
| 1995年 | 応用地質(株)  | エネルギー事業部長  |
| 1996年 | 応用地質(株)  | 中国支社長      |
| 2000年 | 応用地質(株)  | 執行役員       |
| 2007年 | 八洲開発(株)  | 代表取締役社長    |

### 《資格》

|              |           |
|--------------|-----------|
| 技術士(応用理学/地質) | 第 17131号  |
| 1級土木施工管理技士   | 第5407649号 |
| 学芸員有資格者      |           |

## 営業種目

### ■地質調査

地質踏査  
物理探査  
ボーリング調査  
孔内試験・検層  
土質・岩石試験  
地質解析

### ■建設コンサルタント

軟弱地盤解析  
地すべり解析  
地下水解析  
測量・斜面防災設計

### ■さく井工事 / 他

井戸掘削工事  
温泉開発工事  
井戸メンテナンス  
地すべり対策工事  
グラウト工事

### ■文化財調査

<sup>14</sup>C年代測定  
理化学分析  
地下遺構探査  
発掘調査

## 有資格者

|                    |     |
|--------------------|-----|
| 技術士(応用理学/地質)       | 4名  |
| 技術士補(応用理学)         | 1名  |
| 技術士補(建設)           | 1名  |
| RCCM(地質)           | 1名  |
| RCCM(河川、砂防及び海岸・海洋) | 1名  |
| 博士(史学)             | 1名  |
| 学芸員有資格者            | 2名  |
| 測量士                | 3名  |
| 測量士補               | 2名  |
| 地質調査技士(一般)         | 13名 |
| 地質調査技士(土壌)         | 6名  |
| 地すべり防止工事士          | 4名  |
| 1級土木施工管理技士         | 7名  |
| 2級土木施工管理技士         | 1名  |
| 1級さく井技能士           | 9名  |
| 林業技士               | 2名  |
| 土木設計技士             | 1名  |
| 地質情報管理士            | 3名  |
| 最終処分場技術管理士         | 1名  |
| 地質汚染診断士            | 1名  |
| 道路防災点検技術講習受講者      | 6名  |

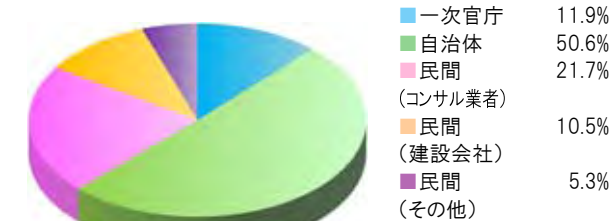
## 機器設備

|                        |     |
|------------------------|-----|
| ボーリングマシン(調査用・さく井用)     | 19台 |
| 簡易ボーリングマシン             | 3台  |
| エコマシン                  | 1台  |
| 超軽量・分解型ボーリングマシン(エンジン式) | 1台  |
| 超軽量・分解型ボーリングマシン(電動式)   | 1台  |
| ポンプ類                   | 35台 |
| 原位置試験測定機器              | 各1式 |
| スウェーデン式サウンディング試験器      |     |
| 全自動スウェーデン式サウンディング試験器   |     |
| 大型コーン貫入試験機             |     |
| 簡易貫入試験機                |     |
| 平板載荷試験装置               |     |
| 土質試験測定機器               | 各1式 |
| 物理試験測定器                |     |
| 力学試験測定器                |     |
| CBR測定機器                |     |
| 物理探査測定機器               | 各1式 |
| 弾性波探査測定器               |     |
| 電気探査測定器                |     |
| デジタル地下レーダシステム          |     |
| 高精度ポジショニング地中レーダ        |     |
| ポアホール試験・検層測定機器         | 各1式 |
| 電気検層測定器                |     |
| 孔内水平載荷試験器(LLT)         |     |
| 孔内水平載荷試験器(オートLLT)      |     |
| 孔内水平載荷試験器(エラストメータ)     |     |
| 孔内水平載荷試験器(オートエラスト)     |     |
| 孔内傾斜計測定器               |     |
| 孔内微流速測定器               |     |
| 孔内流向流速測定器              |     |
| ポアホールテレビ               |     |
| ポアホールスキャナ              |     |
| 海上ボーリング用調査機器           | 各1式 |
| ドローン                   | 1台  |
| 非接触式3Dスキャナ型 三次元測定機     | 1台  |

## 業績実績

(平成25~29年度実績集計)

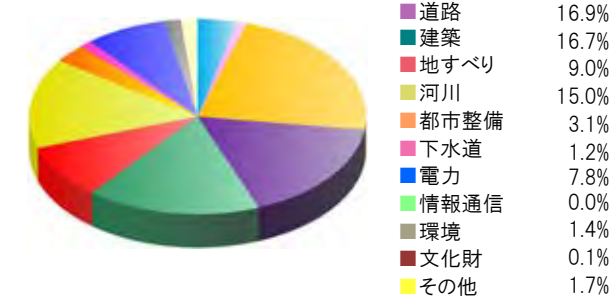
### 発注者区分



### 業務区分



### 対象物区分



### 工種区分

