

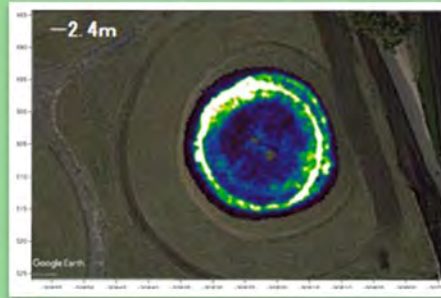
GEOTECHNICAL CONSULTANTS
 CIVIL ENGINEERING CONSULTANTS
 WELL DRILLING
 ARCHAEOLOGICAL RESEARCH AND EXCAVATION

ISO 9001:2015
 認証登録 14001:2015

会社案内



埋蔵文化財レーダー探査風景



GNSSレーダー探査



高精度ポジショニング地中レーダシステム

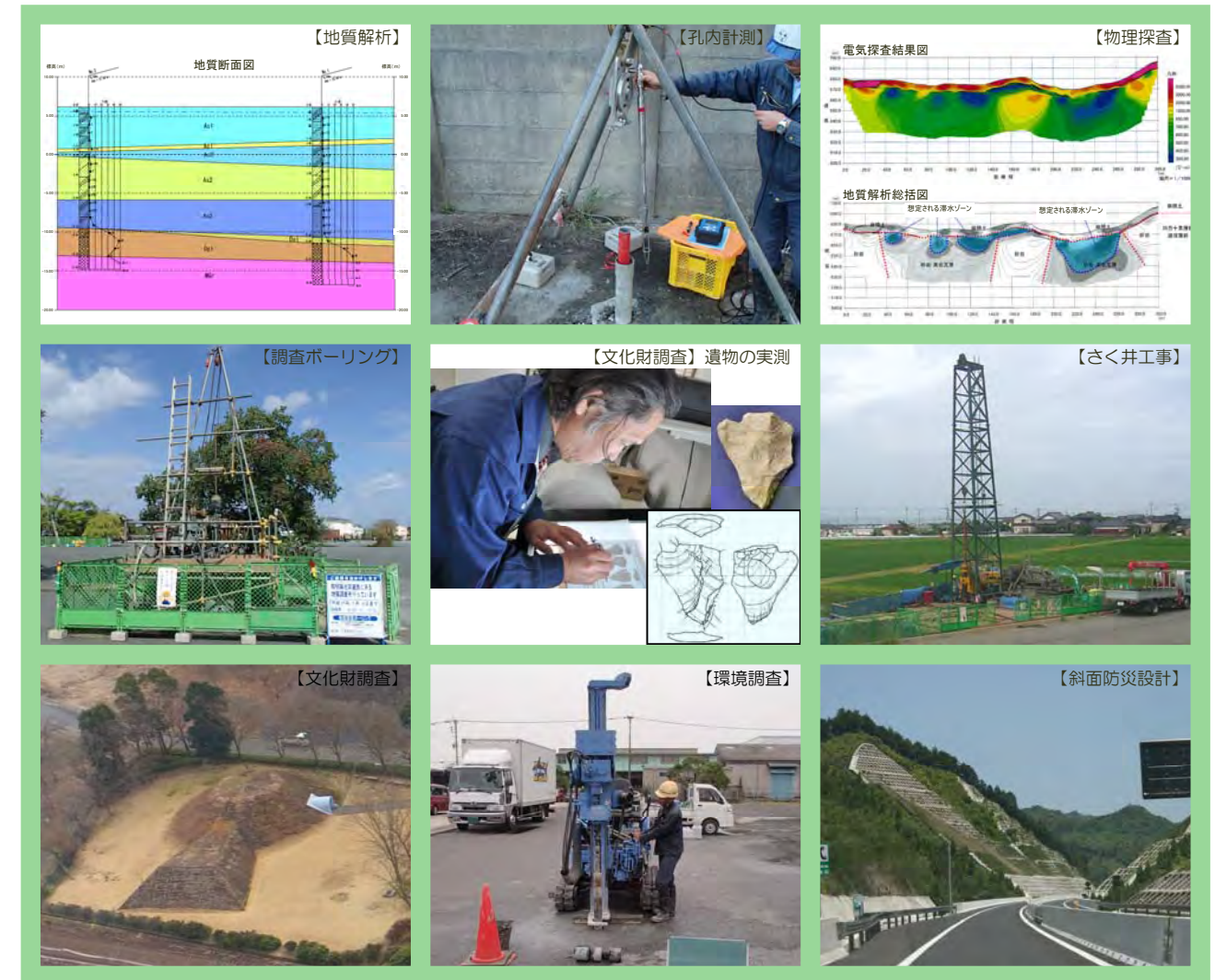
YASHIMA
 DEVELOPMENT Co.,LTD
 SINCE 1959

——八洲開発は地質技術で豊かな社会基盤づくりに貢献します——

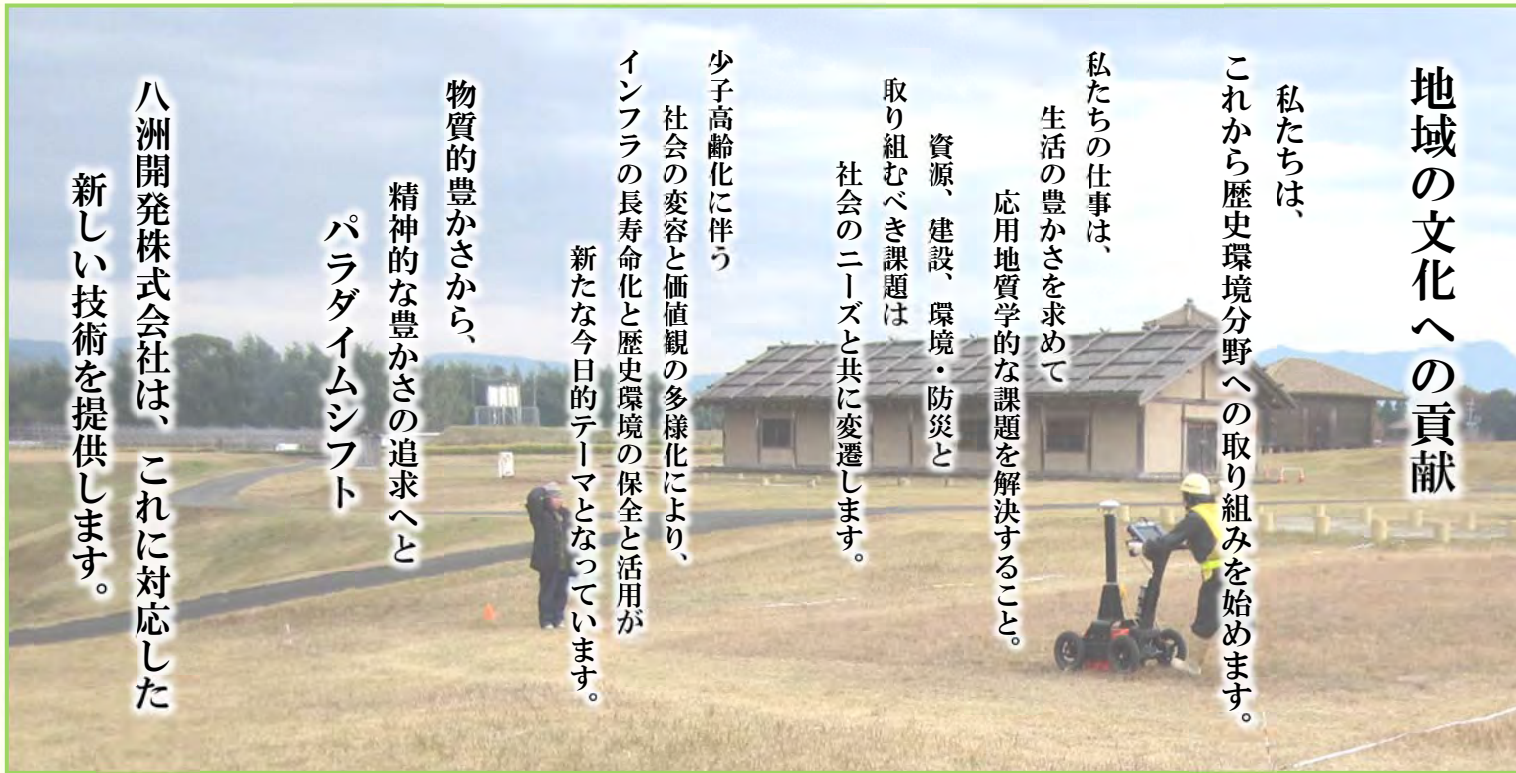
本社 〒862-0920 熊本市東区月出1丁目1-52
 TEL : 096-384-3225 FAX : 096-382-7039
 機材センター 菊池市旭志川辺1126-1 熊本北工業団地
 URL : <http://www.yashima-geo.co.jp>
 E-Mail : info@yashima-geo.co.jp

ヤシマ
八洲開発株式会社

No.200601042



やしま
八洲開発株式会社



地域の文化への貢献

私たちは、
これから歴史環境分野への取り組みを始めます。

私たちの仕事は、
生活の豊かさを求めて

応用地質学的な課題を解決すること。

資源、建設、環境・防災と
取り組むべき課題は

社会のニーズと共に変遷します。

少子高齢化に伴う

社会の変容と価値観の多様化により、

インフラの長寿命化と歴史環境の保全と活用が

新たな今日的テーマとなっています。

物質的豊かさから、

精神的な豊かさの追求へと

パラダイムシフト

八洲開発株式会社は、これに対応した

新しい技術を提供します。

会社概要

社名	八洲開発株式会社	
所在地	本社	熊本市東区月出1-1-52
	機材センター	菊池市旭志川辺1126-1 熊本北工業団地内
設立	昭和34年	
資本金	2,000万円	
従業員	28名（技術職20名、事務職8名）	
登録・許可	地質調査業	質29第81号
	建設コンサルタント	建29第8858号
	測量業	第(3)-31115号
	建設業	般特-29第2937号
	ISO認証	ISO9001:2015
主要取引銀行	肥後銀行三郎支店 熊本銀行本店	
加盟団体	一般社団法人	全国地質調査業協会連合会
	一般社団法人	建設コンサルタンツ協会
	一般社団法人	全国さく井協会
	一般社団法人	熊本県地質調査業協会
	公益社団法人	日本文化財保護協会
	熊本県文化財保護協会	

沿革

1959年 4月	九州応用地質研究所として設立
1959年12月	八洲開発株式会社に商号変更
1972年11月	現在地へ本社社屋完成移転
1982年10月	資本金を2,000万円に増資
1983年 9月	機材センター(熊本北工業団地内)操業開始
2003年11月	ISO9001シリーズ認証取得
2017年10月	木崎文化財研究室開設

代表者プロフィール



代表取締役社長
田北 廣

《略歴》

1973年	熊本大学教育学部	卒業
1989年	応用地質(株)	東京事業本部地質部長
1995年	応用地質(株)	エネルギー事業部長
1996年	応用地質(株)	中国支社長
2000年	応用地質(株)	執行役員
2007年	八洲開発(株)	代表取締役社長

《資格》

技術士(応用理学/地質)	第 17131号
1級土木施工管理技士	第5407649号
学芸員有資格者	

営業種目

■地質調査

地質踏査
物理探査
ボーリング調査
孔内試験・検層
土質・岩石試験
地質解析

■建設コンサルタント

軟弱地盤解析
地すべり解析
地下水解析
測量・斜面防災設計

■さく井工事 / 他

井戸掘削工事
温泉開発工事
井戸メンテナンス
地すべり対策工事
グラウト工事

■文化財調査

¹⁴C年代測定
理化学分析
地下遺構探査
発掘調査

有資格者

技術士(応用理学/地質)	4名
技術士補(建設)	2名
RCCM(地質)	2名
RCCM(土質及び基礎)	2名
RCCM(河川、砂防及び海岸・海洋)	3名
博士(工学)	1名
博士(史学)	1名
学芸員有資格者	4名
測量士	4名
測量士補	2名
地質調査技士(一般)	13名
地質調査技士(土壌)	5名
地すべり防止工事士	3名
1級土木施工管理技士	7名
2級土木施工管理技士	2名
1級さく井技能士	9名
林業技士	2名
土木設計技士	1名
地質情報管理士	2名
最終処分場技術管理士	2名
地質汚染診断士	1名
道路防災点検技術講習受講者	6名

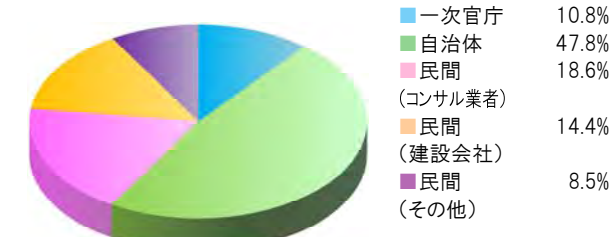
機器設備

ボーリングマシン(調査用・さく井用)	21台
簡易ボーリングマシン	3台
エコマシン	1台
超軽量・分解型ボーリングマシン(エンジン式)	1台
超軽量・分解型ボーリングマシン(電動式)	1台
ポンプ類	35台
原位置試験測定機器	各1式
スウェーデン式サウンディング試験器	
全自動スウェーデン式サウンディング試験器	
大型コーン貫入試験機	
簡易貫入試験機	
平板載荷試験装置	
土質試験測定機器	各1式
物理試験測定器	
力学試験測定器	
CBR測定機器	
物理探査測定機器	各1式
弾性波探査測定器	
電気探査測定器	
デジタル地下レーダーシステム	
高精度ポジショニング地中レーダ	
ポアホール試験・検層測定機器	各1式
電気検層測定器	
孔内水平載荷試験器(LLT)	
孔内水平載荷試験器(オートLLT)	
孔内水平載荷試験器(エラストメータ)	
孔内水平載荷試験器(オートエラスト)	
孔内傾斜計測定器	
孔内微流速測定器	
孔内流向流速測定器	
ポアホールテレビ	
ポアホールスキャナ	
海上ボーリング用調査機器	各1式
ドローン	1台
非接触式3Dスキャナ型 三次元測定機	1台
コンクリートテスター	1台

業績実績

(平成27~令和元年度実績集計)

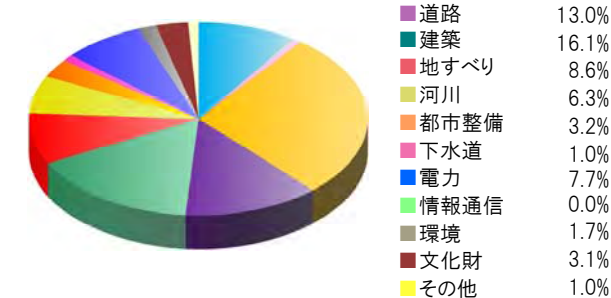
発注者区分



業務区分



対象物区分



工種区分

