

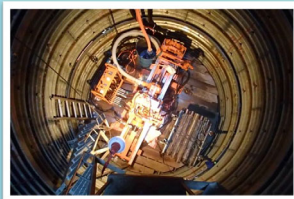
Geotechnical consultants
 Civil engineering consultants
 Well drilling
 Archaeological Research and Excavation

ISO 9001:2015
 認証登録 14001:2015

会社案内



埋蔵文化財レーザ探査風景



全油圧駆動 二重管式穿孔機K1-B



ドローン運搬状況

YASHIMA
 Development Co.,LTD
 Since 1959

—八洲開発は地質技術で豊かな社会基盤づくりに貢献します—

本社 〒862-0920 熊本市東区月出1丁目1-52
 TEL: 096-384-3225 FAX: 096-382-7039
 機材センター 菊池市旭志川辺1126-13 熊本北工業団地
 URL: <https://www.yashima-geo.co.jp>
 E-Mail: info@yashima-geo.co.jp



ヤシマ
八洲開発株式会社

No.260601052



やしま
八洲開発株式会社



会社概要

社名	八洲開発株式会社	
所在地	本社	熊本市東区月出1-1-52
	機材センター	菊池市旭志川辺1126-13
		熊本北工業団地内
設立	昭和34年	
資本金	2,000万円	
従業員	48名（技術職41名、事務職7名）	
登録・許可	地質調査業	質04第81号
	建設コンサルタント	建04第3858号
	測量業	第(4)-31115号
	建設業	般特-4第2937号
	ISO認証	ISO 9001:2015 ISO14001:2015
主要取引銀行	肥後銀行三郎支店 熊本銀行本店	
加盟団体	一般社団法人	全国地質調査業協会連合会
	一般社団法人	建設コンサルタンツ協会
	一般社団法人	全国さく井協会
	公益社団法人	日本文化財保護協会
	一般社団法人	熊本県地質調査業協会
	一般社団法人	熊本県文化財保護協会

沿革

1959年 4月	九州応用地質研究所として設立
1959年12月	八洲開発株式会社に商号変更
1982年10月	資本金を2,000万円に増資
1983年 9月	機材センター(熊本北工業団地内)操業開始
2003年11月	ISO9001シリーズ認証取得
2017年10月	木崎文化財研究室開設
2018年10月	ISO14001シリーズ認証取得

代表者プロフィール



代表取締役社長
中川 廣

《略歴》	1973年	熊本大学教育学部 卒業
	1989年	応用地質(株) 東京事業本部地質部長
	1995年	応用地質(株) エネルギ事業部長
	1996年	応用地質(株) 中国支社長
	2000年	応用地質(株) 執行役員
	2007年	八洲開発(株) 代表取締役社長
《資格》	技術士(応用理学/地質)	第 17131号
	1級土木施工管理技士	第5407649号
	学芸員有資格者	

営業種目

- 地質調査
 - 地質踏査
 - 物理探査
 - ボーリング調査
 - 海上ボーリング調査
 - 孔内試験・検層
 - 土質・岩石試験
 - 地質解析
- 建設コンサルタント
 - 軟弱地盤解析
 - 地すべり解析
 - 地下水解析
 - 土木設計
- さく井工事 / 他
 - 井戸掘削工事
 - 温泉開発工事
 - 井戸メンテナンス
 - 地すべり対策工事
- 文化財調査
 - 14C年代測定
 - 理化学分析
 - 地下遺構探査
 - 発掘調査

有資格者

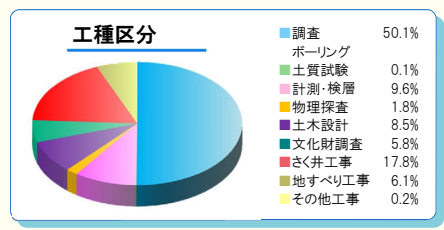
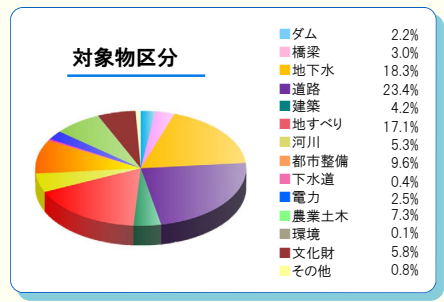
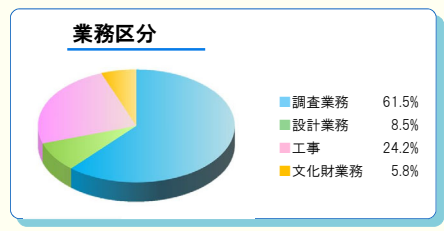
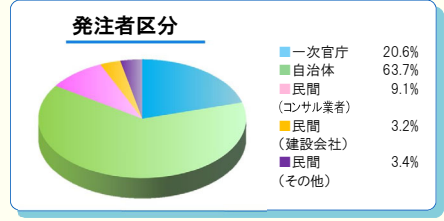
技術士(応用理学/地質)	3名
技術士補(建設)	2名
技術士補(環境)	1名
RCCM(地質)	2名
RCCM(土質及び基礎)	1名
RCCM(河川、砂防及び海岸・海洋)	2名
博士(史学)	1名
学芸員有資格者	3名
地質調査技士(一般)	16名
地質調査技士(土壌)	5名
測量士	3名
測量士補	4名
1級土木施工管理技士	8名
2級土木施工管理技士	5名
1級さく井技能士	11名
地すべり防止工事士	1名
最終処分場技術管理士	1名
地質情報管理士	3名
地質汚染診断士	1名

機器設備

ボーリングマシン類	
ボーリングマシン(調査用・さく井用)	25台
簡易ボーリングマシン	3台
エコマシン(ECO-1V・ECO-3V)	各1台
超軽量・分解型ボーリングマシン	3台
穿孔機(K1-B・K1-C)	各1台
各種ポンプ類	35台
原位置試験測定機器	
スウェーデン式サウンディング試験機	1式
全自動スウェーデン式サウンディング試験機	1台
大型コーン貫入試験機	1式
簡易貫入試験機	3式
平板載荷試験装置	1式
物理探査測定機器	各1式
弾性波探査測定器	
電気探査測定器	
デジタル地下レーダーシステム	
高精度ポジショニング地中レーダ	
ポアホール試験・検層測定機器	
電気検層測定器	1台
孔内水平載荷試験器(LLT)	2台
孔内水平載荷試験器(オートLLT)	1台
孔内水平載荷試験器(エラストメータ)	1台
孔内水平載荷試験器(オートエラスト)	1台
多目的透水試験装置	1台
孔内傾斜計測定器	1台
孔内微流速測定器	1台
孔内流向流速測定器	1台
ポアホールテレビ	1台
ポアホールスキャナ	1台
その他	
ドローン(カメラ撮影用)	2台
ドローン(運搬用)搭載重量:50kg	1台
スパット台船(小型・大型)	各1式

業務実績

(令和3~令和7年度実績集計)



令和7年度 営業実績

(令和7年4月1日~令和8年3月31日)

受注高	513,029千円
売上高	652,133千円
経常利益	116,069千円
自己資本比率	88.9%
売上高経常利益率	17.8%

(令和 8年 6月 1日現在)